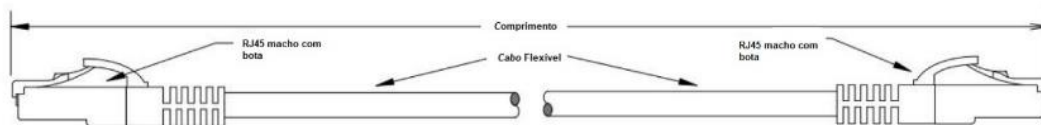


Patch cord CM UTP - 24AWG - Cat 5e

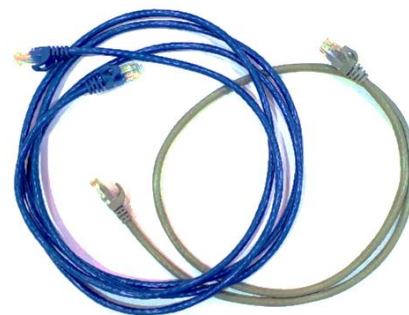


Descrição do Produto

- Patch cord Cat5e com conectores RJ45 machos nas pontas
- Disponível nas cores: Azul e Cinza
 - Outras cores, sob consulta

Aplicações e uso

- O Patch cord pode ser utilizado como cabo de manobra, conectando equipamentos de rede ao Patch Panel, tomadas e caixas de superfície aos computadores, impressoras, câmeras, APs, máquinas, etc.
- Este patch cord suporta as aplicações estabelecidas pela IEEE 802.3, 100 Base-TX, 100-Base-T, 1GBASE T, EIA/TIA-854, ANSI-EIA/TIA-862, ATM, Vídeo e Sistemas de Automação Predial, entre outras
- Ambiente de instalação: Interno

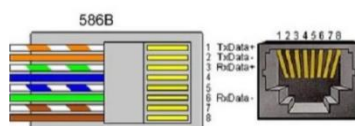


Construção:

- 04 pares de condutores em cobre flexíveis
- Cabo com flamabilidade CM
- Cabo em cobre flexível de 24 AWG (7 x 0,2mm)
- Terminações com conectores RJ45 machos 8x8 com proteção em termoplástico
- Temperatura máxima de operação: 60°C
- Resistência DC < 0,188Ω/m
- Impedância: 100 +/-15%Ω

Padrão de pinagem:

- T568B



Embalagem:

- Embalado individualmente em saco plástico

Normas

- NBR 14565
- ANSI/TIA-568.2-D
- ISO/IEC 11801
- RoHS Compliant

Comprimento

- Patch cords homologados de 0,50 a 20 metros

Esta especificação técnica, bem como as ilustrações, é de propriedade da MPTcable. É proibida a reprodução total ou parcial desta especificação sem que seja mencionada a fonte. A MPTcable reserva-se o direito de a qualquer momento, sem aviso prévio, revisar as características gerais e técnicas desta especificação.



02835-10-03221